



# Baulandssicherungsmodell **Schartental**

## **Ausschreibung**

Im St. Ulricher Ortsteil Schartental entsteht ein neues Siedlungsgebiet für Einfamilienwohnhäuser und Doppelhäuser in verdichteter Bauweise und Grundstücksflächen im Bereich von 400 m<sup>2</sup>. Die Grundstücke entsprechen den Wohnbauförderungsrichtlinien des Landes Tirol. Dazu hat der Gemeinderat dementsprechende Vergaberichtlinien mit einem Preis pro Quadratmeter erlassen. Details dazu bitten wir den Vergaberichtlinien zu entnehmen, die Interessent:innen von der Gemeinde angefordern können.

Da es sich beim Baulandssicherungsmodell Schartental um ein Projekt in verdichteter Bauweise handelt, werden Grundstücke mit zusammengebauten Garagen (Carports) und Doppelhäuser angeboten und einzeln oder gemeinsam vergeben. **Interessent:innen können sich direkt unter [gemeinde@st-ulrich-pillersee.gv.at](mailto:gemeinde@st-ulrich-pillersee.gv.at) bei der Gemeinde St. Ulrich am Pillersee melden und die Unterlagen anfordern.**

Übermittelt werden auf Anforderung folgende Unterlagen:

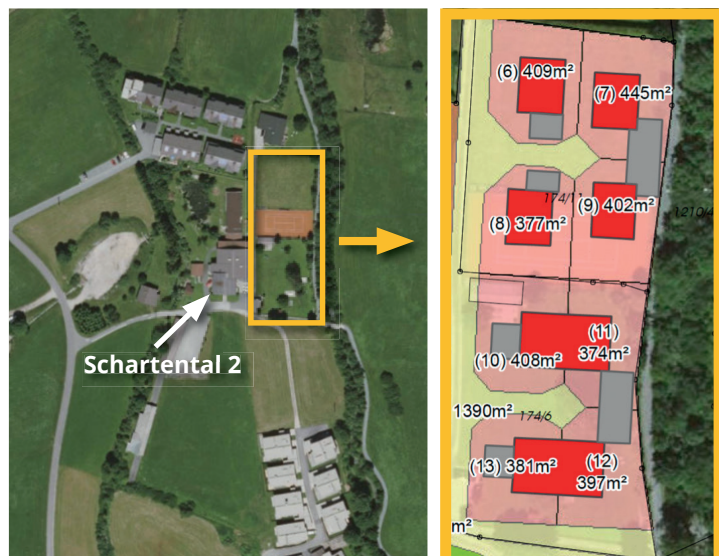
- Vergaberichtlinien
- Vorvertrag des Raumordnungsvertrages
- Erhebungsbogen mit Abgabetermin

Hier direkt  
Unterlagen  
anfordern:



Die Richtlinien der Wohnbauförderung sind auf der Homepage des Landes Tirol veröffentlicht. Auch Ihre Hausbank hilft bei Fragen der Finanzierung und bei der Wohnbauförderung.

Lageplan Baulandssicherungsmodell Schartental:



**Gemeinde St. Ulrich am Pillersee**  
Dorfstraße 15  
6393 St. Ulrich am Pillersee  
[gemeinde@st-ulrich-pillersee.gv.at](mailto:gemeinde@st-ulrich-pillersee.gv.at)  
+43 5354 88181